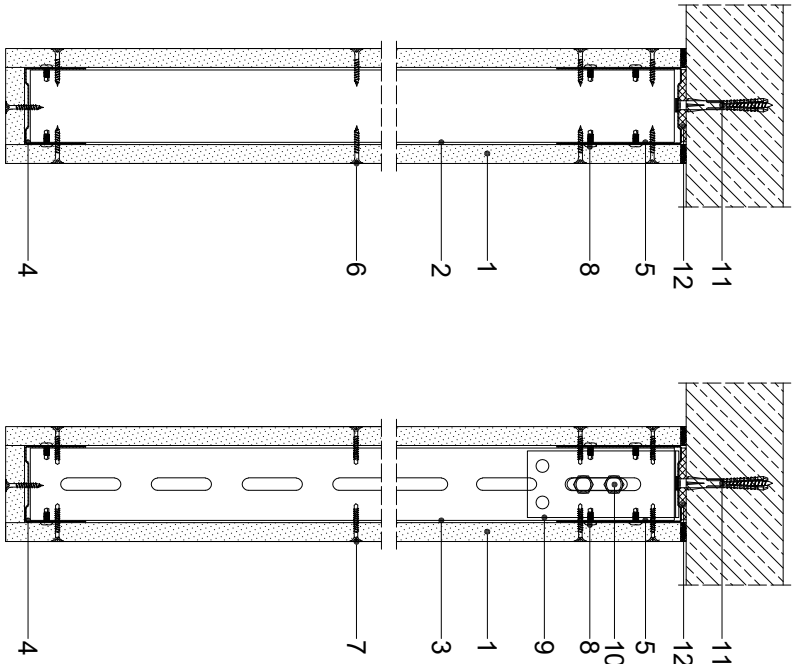


Parametry techniczne

Parametry techniczne			Podstawowe elementy konstrukcji		
Wysokość maksymalna ^{*)}	Masa	Grubość	Rozstaw profili pionowych RIGIPS	Konstrukcja z profili RIGIPS	Płyty gipsowo-kartonowe RIGIPS PRO
H [mm]	M [kg/m ²]	G [mm]	[mm]		
1500	35	75	600	CW 50 ULTRASTIL [®] naprężenie z UA 50 ECO lub UA 50	Duraline typ DFR1EH1 gr. 1x12,5 mm
					niewymagane ^{*)}

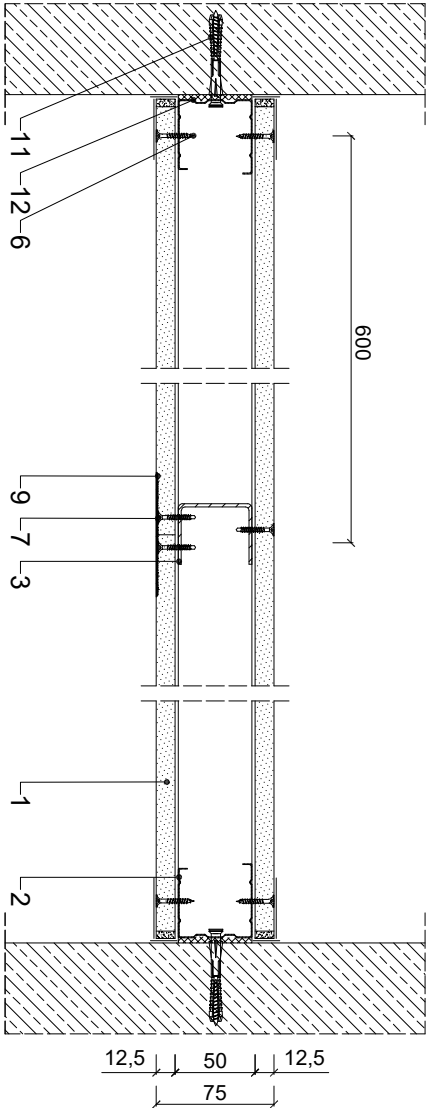
^{*)} Dopuszczalna maksymalna wysokość wg Ogólni Technicznej ITB nr 007852/IR4/18/2K.
^{**)} Wyplenienie wełna mineralna szklana o gęstości s. 16 kg/m³ zalecane ze względu na izolacyjność akustyczną przegrody.
UWAGA: Konstrukcja blendy powinna być przetwarzana indywidualnie w zależności od miejsca jej włożenia. Blenda nie może stanowić podkonstrukcji dla innych elementów. Blenda o wysokości powyżej 1000 mm powinna uwzględniać oddziaływanie sił podciśnieni i powinna być izolowana pod kątem zastosowania zasad.



Zapotrzebowanie materiałowe na 1m²

MATERIAŁ	ZUŻYCIE
1 Pyła gipsowo-kartonowa RIGIPS PRO Duraline DFR1EH1 gr. 12,5 mm	2,10 m ²
2 Profil RIGIPS CW 50 ULTRASTIL [®]	0,90 m
3 Profil RIGIPS UA 50 ECO LUB UA 50	0,90 m
4 Profil dolny RIGIPS UW 50 ULTRASTIL [®]	0,80 m
5 Profil górny RIGIPS specjalny UW 50/80	0,80 m
6 Wkręt RIGIPS HartFix 3,8x25 mm co 750 mm	13,00 szt
7 Wkręt RIGIPS TB 25 mm co 750 mm	13,00 szt
8 Wkręt RIGIPS "Pchotka" 3,9x11 mm	16,00 szt
9 Kółownik do profilu UA	0,40 szt
10 Śruba M8 z podkładką i nakrętką	0,80 szt
11 Stalowe elementy mocujące: koki, dyble	1,80 szt
12 Taśma uszczelniająca plankowa RIGIPS szer. 50 mm	0,90 m
13 Masa szpachlowa konstrukcyjna RIGIPS: VARIO, Premium Light, Q1 Zaczyzna, SUPER	0,50 kg
14 Taśma spoinowa RIGIPS	2,80 m
15 Masa szpachlowa wykończeniowa RIGIPS: Premium Light, ProMix Finish Plus,Q2-Q3 Kończcy.	0,20 kg
16 Wełna mineralna szklana ISOVER AKU-Pyła/kupiat+ - w razie potrzeby	1,00 m ²

Oszacowanie zapotrzebowania materiałowego przyjęto dla maksymalnej wysokości zabudowy.
Materiały materiałowe mogą stanowić przybliżony i nie zawierający opłat.



Saint-Gobain Construction Products Polska Sp. z o.o.
Biuro RIGIPS w Warszawie
ul. Cybirewki 9, 02-677 Warszawa
Biuro Doradztwa Technicznego: 800 163 121
E-mail: doradcy.techniczny@saint-gobain.com
rigips.pl
BDO 000006702

Objekt:			
Lokalizacja:			
Tytuł rysunku:	Blenda Rigips 8.40.07 DURA		
Data:	Skala:	Nr. detalu:	Opracował:
	1:5	8.40.07 DURA	